

Šachtové poklopy pre zadráždenie

variabilný dizajn | kompatibilné rámy
tesnenie a zámky | protipožiarne typy
viacdielne prevedenia | priebežné rady



ŠACHTOVÉ POKLOPY PRE ZADLÁŽDENIE

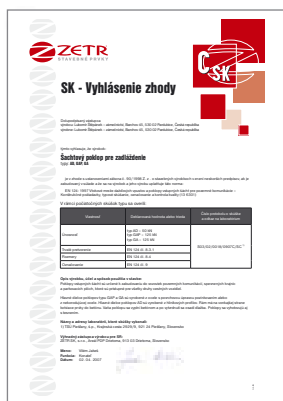
Šachtové poklopy pre zadláždenie sú vyrábané z hliníku, pozinkovanej alebo nerezovej ocele. Poklopy sú dodávané s kompatibilnými ráhami. Sú určené do interiéru i exteriéru a najmä tam, kde je kladený vysoký dôraz na estetiku a funkčnosť.

Poklopy sú konštruované tak, aby umožnili vyplnenie dlažbou rôznych výšok, kameňom, betónom alebo inou povrchovou vrstvou. Tým je možné dosiahnuť dokonalé zladenie s okolitým povrchom s minimom rušivých prvkov. Sú dostupné v uzamykateľnom prevedení a tiež s tesnením zabezpečujúcim vodotesnosť a plynutesnosť.

NORMY

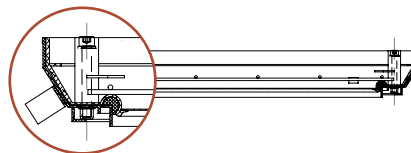
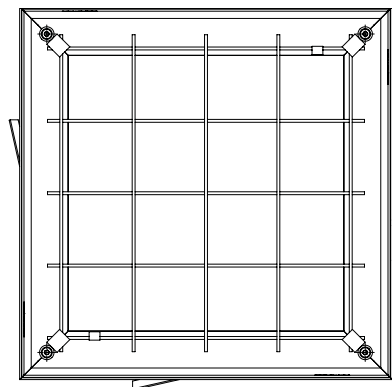
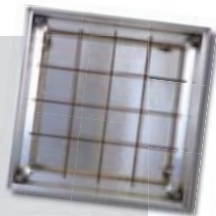
Šachtové poklopy AD, GAP a GA sú v zhode s ustanoveniami zákona č. 90/1998 Z. z. o stavebných výrobkoch a na ich výrobu sa uplatňuje táto norma:

- *STN EN 124; Vtokové mreže dažďových vpustov a poklopy vstupných šacht pre pozemné komunikácie. Konštrukčné požiadavky, typové skúšanie, označovanie, kontrola kvality*



Aludeck AD

Poklopy Aludeck AD sú vhodné najmä do interiéru pre plochy zodpovedajúce triede zaťaženia A15*. Umožňujú zadráženie dlažbou do hrúbky 10 mm. Poklopy aj rámy sú vyrobené z hliníkových profilov, ktoré sú po celej dĺžke spoja zvarené. Rám má na vonkajšej strane kotviace prvky do betónu. Armovacia sieť je pomocou úchytiek pripojená ku konštrukcii veka. V rohoch poklopu sú umiestnené závitové stĺpce so skrutkou určené k dvíhaniu a odomykaniu. Poklopy sú vybavené hermetickým tesnením. Typ AD 2 sa skladá z dvoch poklopov a jedného rámu so stredovou vyberateľnou priečkou.



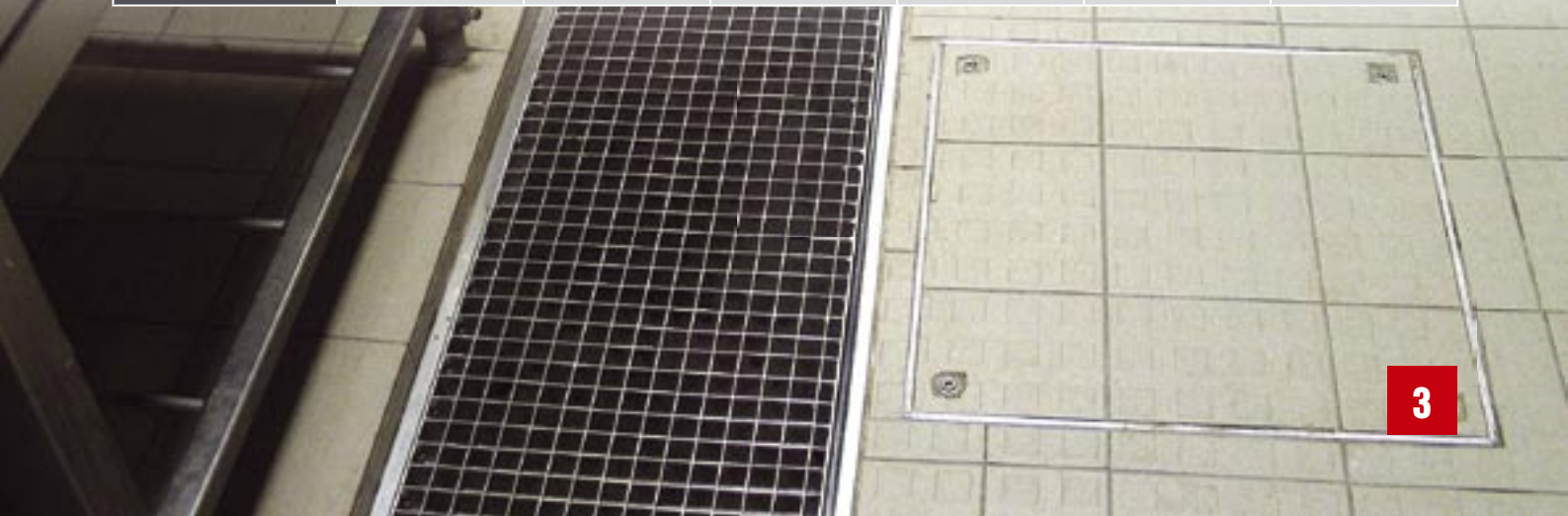
*pri vyplnení betónom triedy C 30/37 v minimálnej hrúbke 50 mm

ALUDECK AD

typ	kolesový tlak	trieda zaťaženia	rozmer vnútorný	rozmer vonkajší	výška rámu	hmotnosť poklopu
	t	EN 124	mm	mm	mm	kg
AD030	1,5	A15	300×300	415×415	75	4,6
AD040	1,5	A15	400×400	515×515	75	5,8
AD045	1,5	A15	450×450	565×565	75	6,4
AD046	1,5	A15	400×600	515×715	75	7
AD050	1,5	A15	500×500	615×615	75	7
AD060	1,5	A15	600×600	715×715	75	8,9
AD061	1,5	A15	600×1000	715×1115	75	12,5
AD068	1,5	A15	600×800	715×915	75	10,5
AD069	1,5	A15	600×900	715×1015	75	11,5
AD070	1,5	A15	700×700	815×815	75	10,6
AD075	1,5	A15	750×750	865×865	75	11,5
AD080	1,5	A15	800×800	915×915	75	12,4
AD081	1,5	A15	800×1000	915×1115	75	14,3
AD090	1,5	A15	900×900	1015×1015	75	14
AD100	1,5	A15	1000×1000	1115×1115	75	15,6

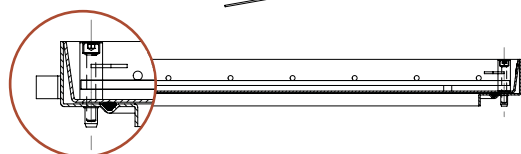
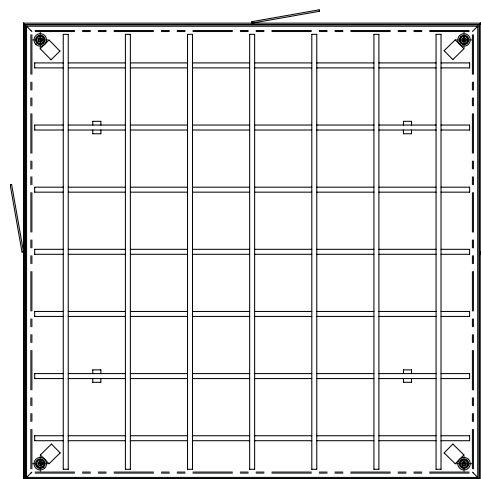
ALUDECK AD 2

typ	kolesový tlak	trieda zaťaženia	rozmer vnútorný	rozmer vonkajší	výška rámu	hmotnosť poklopu
	t	EN 124	mm	mm	mm	kg
AD12060	1,5	A15	1200×600	1315×715	75	19,5
AD12090	1,5	A15	1200×900	1315×1015	75	23



GAP

Poklopy GAP sú vhodné do interiéru i exteriéru pre plochy zodpovedajúce triede zaťaženia B125*. Sú určené pre zadláždenie dlažbou do hrúbky 10 mm. Poklopy aj rámy sú vyrobené z pozinkovanej ocele. Typy GAP N sú z nerezovej ocele. Na pranie zákazníka sú dodávané taktiež v protipožiarom prevedení. Rám má na vonkajšej strane kotviace prvky do betónu. Armovacia sieť je pomocou úchytiak pripevnená ku konštrukcii veľa. V rohoch poklopu sú umiestnené závitové stĺpce so skrutkou určené k dvíhaniu a odomykaniu. Poklopy sú vybavené hermetickým tesnením.



*pri vyplnení betónom triedy C 35/45 v minimálnej hrúbke 50 mm

GAP

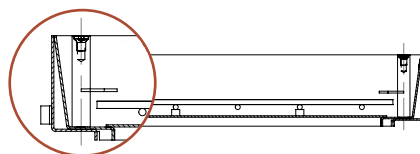
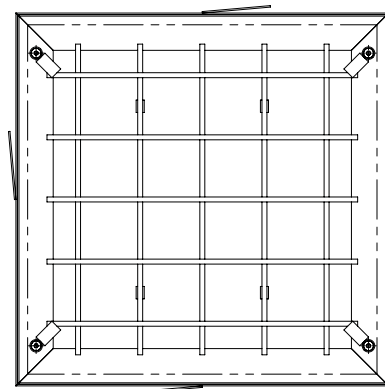
typ	kolesový tlak	trieda zaťaženia	rozmer vnútorný	rozmer vonkajší	výška rámu	hmotnosť poklopu
	t	EN 124	mm	mm	mm	kg
GAP030	5	B125	300×300	436×436	75	9,1
GAP040	5	B125	400×400	536×536	75	12,1
GAP045	5	B125	450×450	586×586	75	13,7
GAP050	5	B125	500×500	636×636	75	15,7
GAP060	5	B125	600×600	736×736	75	19,5
GAP068	5	B125	600×800	736×936	75	23,8
GAP069	5	B125	600×900	736×1036	75	25
GAP070	5	B125	700×700	836×836	75	23,8
GAP080	5	B125	800×800	936×936	75	28,5
GAP081	5	B125	800×1000	936×1136	75	25,5
GAP090	5	B125	900×900	1036×1036	75	33,5
GAP100	5	B125	1000×1000	1136×1136	75	38

GAP N

typ	kolesový tlak	trieda zaťaženia	rozmer vnútorný	rozmer vonkajší	výška rámu	hmotnosť poklopu
	t	EN 124	mm	mm	mm	kg
GAP030N	5	B125	300×300	436×436	75	9,1
GAP040N	5	B125	400×400	536×536	75	12,1
GAP050N	5	B125	500×500	636×636	75	15,7
GAP060N	5	B125	600×600	736×736	75	19,5
GAP069N	5	B125	600×900	736×1036	75	22,1
GAP070N	5	B125	700×700	836×836	75	24
GAP080N	5	B125	800×800	936×936	75	28,5
GAP100N	5	B125	1000×1000	1136×1136	75	38

GA

Poklopy GA sú vhodné najmä do exteriéru pre plochy zodpovedajúce triede zaťaženia B125*. Sú dostupné v troch výškových prevedeniach pre rôzne výšky vonkajšej dlažby. Poklopy aj rámy sú vyrobené z pozinkovanej ocele. Na pranie zákazníka sú dodávané tiež v hliníkovom a nerezovom prevedení. Rám má na vonkajšej strane kotviace prvky do betónu. Armovacia sieť je pomocou úchytiak pripevnená ku konštrukcii veľa. V rohoch poklopu sú umiestnené závitové stĺpce so skrutkou určené k dvíhaniu. Poklopy GA nie sú štandardne vybavené tesnením.



*pri vyplnení betónom triedy C 35/45 v minimálnej hrúbke 50 mm

GA 80

typ	kolesový tlak	trieda zaťaženia	rozmer vnútorný	rozmer vonkajší	výška rámu	hmotnosť poklopu
	t	EN 124	mm	mm	mm	kg
GA 80 020	5	B125	200×200	300×300	95	4,6
GA 80 030	5	B125	300×300	400×400	95	7,3
GA 80 040	5	B125	400×400	500×500	95	10,5
GA 80 050	5	B125	500×500	600×600	95	14,3
GA 80 060	5	B125	600×600	700×700	95	18,6
GA 80 070	5	B125	700×700	800×800	95	23,5
GA 80 609	5	B125	600×900	700×1000	95	29,5

GA 100

typ	kolesový tlak	trieda zaťaženia	rozmer vnútorný	rozmer vonkajší	výška rámu	hmotnosť poklopu
	t	EN 124	mm	mm	mm	kg
GA 100 020	5	B125	200×200	300×300	115	5,5
GA 100 030	5	B125	300×300	400×400	115	8,4
GA 100 040	5	B125	400×400	500×500	115	11,9
GA 100 050	5	B125	500×500	600×600	115	15,9
GA 100 060	5	B125	600×600	700×700	115	20,5
GA 100 070	5	B125	700×700	800×800	115	25,6
GA 100 609	5	B125	600×900	700×1000	115	30,5

GA 120

typ	kolesový tlak	trieda zaťaženia	rozmer vnútorný	rozmer vonkajší	výška rámu	hmotnosť poklopu
	t	EN 124	mm	mm	mm	kg
GA 120 020	5	B125	200×200	300×300	135	6,3
GA 120 030	5	B125	300×300	400×400	135	9,5
GA 120 040	5	B125	400×400	500×500	135	13,2
GA 120 050	5	B125	500×500	600×600	135	17,5
GA 120 060	5	B125	600×600	700×700	135	22,3
GA 120 070	5	B125	700×700	800×800	135	27,7
GA 120 609	5	B125	600×900	700×1000	135	31,5

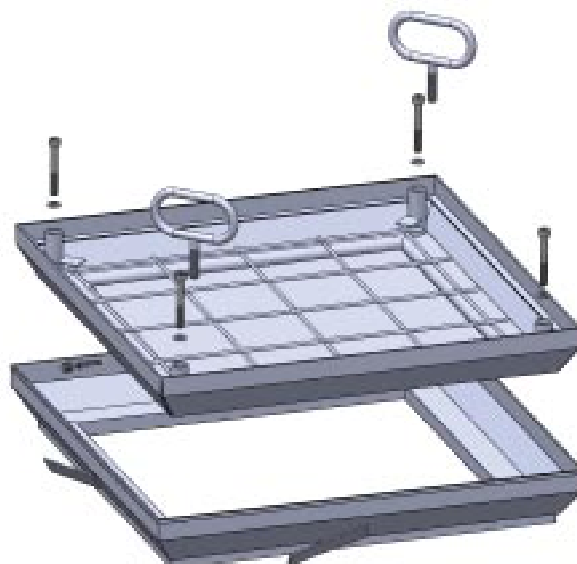
Tesnenie

Poklopy vybavené tesnením garantujú vodotesnosť a plynutesnosť do tlaku 10 kPa. Tesnenie je vyrábané z materiálu odolného voči niektorým kyselinám a lúhom.

Kľúče

Ku všetkým typom pokloпов pre zadláždenie je dodávaná sada úchytiék s kľúčom. Pomocou kľúča sa z poklopu vyskrutkujú nimbusové skrutky a k dvom protitiahlym závitovým stĺpcom sa priskrutkujú manipulačné úchytky.

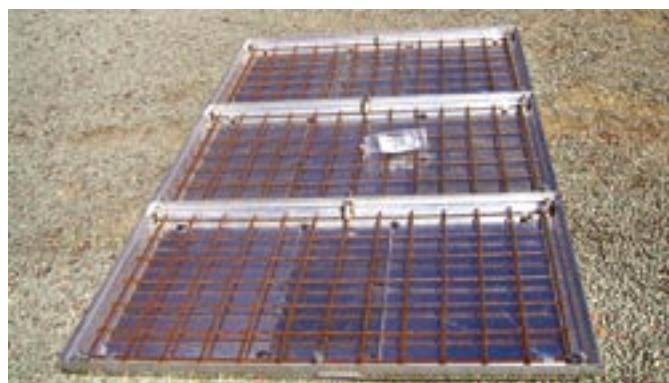
Pre časté otváranie pokloпов a najmä pokloпов väčších rozmerov sa dodáva pákový zdvihák. Po jeho priskrutkovaní k poklopu sa do kolmej časti zdviháku nasadí krompáč, ktorým sa poklop ľahko zdvihne. Pákový zdvihák je univerzálny pre všetky typy pokloпов pre zadláždenie.



Atypy

Všetky typy pokloпов pre zadláždenie sa na základe individuálnych požiadaviek zákazníka vyrábajú ako viacdiele a slúžia k zakrytiu šácht veľkých rozmerov. Podľa prania môžu byť vybavené tiež tesnením. Voliteľná je i hĺbka vane poklopu.

Pre zakrytie priebežných kanálov s technickými rozvodmi sú vyrábané priebežné rady pokloпов. Medzi jednotlivými poklopmi je umiestnená priečka, ktorá je mechanicky pripevnená v priebežnom ráme a je vyberateľná.



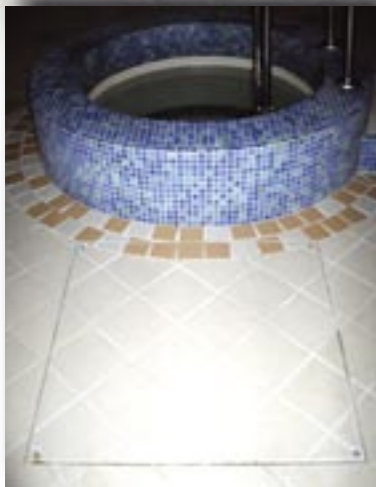
Montáž

Poklopy sa osádzajú na spevnené vyústenie šachty. Rám poklopu sa obetónuje a ukotví pomocou kotviacich úchytiék rámu, ktoré sa podľa potreby otvoria. Veko musí byť v priebehu obetónovania vložené, prípadne priskrutkované, k rámu, aby nedošlo k deformácii rámu. Vaňa poklopu sa vyplní betónom požadovanej triedy a hrúbky a po jeho vytvrdnutí sa osadí do vane zvolená dlažba.

Údržba

Pre bezproblémové užívanie je nutné poklop a rám pri každom otvorení zbaviť nečistôt, skontrolovať stav a uloženie tesnenia, premazať závitové stĺpce vazelinou a dbať o šetrné uťahovanie závitov.





Aquarelax, Tatranská Lomnica



Galéria Tesco, Nitra

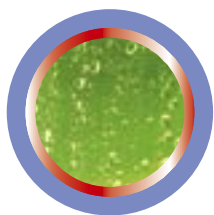


Veľkokuchyňa Slovgast, Bratislava

Referencie

- Nákupné centrum Optima II, Košice
- Penzión Koliba Greta, Liptovská Sielnica
- Hotel Arcadia, Bratislava
- Administratívna budova Veľká Okružná, Žilina
- Skladovacie a distribučné stredisko Phoenix, Bratislava
- Výrobná hala Unomedical, Michalovce
- Rezidenčná štvrť Koliba - 13. ulica, Bratislava
- Areál kúpeľov, Turčianske Teplice
- Výrobný závod Giesecke & Devrient, Nitra
- Aquarelax hotela Sorea Odborár, Tatranská Lomnica
- Železničná stanica, Sliach
- Pešia zóna, Štúrovo
- Výrobný závod Kia Motors, Teplička nad Váhom
- Výrobný závod Samsung, Galanta
- Námestie, Bardejov
- Výrobný závod Mobis, Teplička nad Váhom
- Supermarket Hypernova, Pezinok
- Restaurant William, Bratislava

Naša ponuka je pre väčšiu prehľadnosť rozdelená do troch samostatných produktových skupín podľa oblasti ich použitia. Tomuto rozdeleniu je prispôsobená celá naša prezentácia aj špecializácia našich pracovníkov. Veríme, že sa tak ľahšie dostanete k potrebným informáciám v požadovanej kvalite.



VODA

**Produkty
pre kanalizáciu**

Tel.: 0905 435 608
E-mail: voda.info@zetr.sk

- Odlučovače ropných látok
- Odlučovače tukov a škrobov
- Regulátory prietoku a stavidlá
- Dažďové nádrže
- Prečerpávacie stanice



ZEM

**Produkty
pre spevnené plochy**

Tel.: 0905 146 733
E-mail: zem.info@zetr.sk

- Odvodňovacie žľaby
- Plastové šachtové poklapy
- **Šachtové poklapy pre zadláždenie**
- Zatrávňovacie panely
- Systém ochrany koreňov



VZDUCH

**Produkty
pre občianské stavby**

Tel.: 0908 926 581
E-mail: vzduch.info@zetr.sk

- Pivničné svetlíky
- Vetracie šachty
- Prevetrané podlahy
- Odľahčené stropy
- Viacúčelové strechy



Kancelária TRENČÍN (sídlo)

Areál PDP Drietoma, 913 03 Drietoma
tel./fax: 032/6499302

Kancelária BRATISLAVA (pobočka)

Nádražná 34, 900 28 Ivanka pri Dunaji
tel./fax: 02/45646847